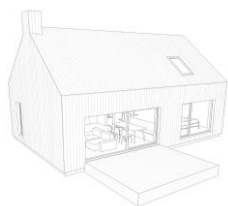


Ceník projektu a realizace Domesi - EVO 2023 - základní verze



Cena za vrchní stavbu k  
dokončení

Cena za dokončení interiéru  
stavby

Realizace

Realizace rodinného domu  
EVO - V ZÁKLADNÍM PROVEDENÍ  
včetně DPH a VRN

4 680 000 Kč

450 000 Kč

Poznámky:

Podrobněji viz. standard a rozsah základní verze - cena neobsahuje venkovní sítě, oplocení a terénní úpravy.

Cenová nabídka neobsahuje spodní stavbu.

V uvedených cenách není zahrnuto tepelné čerpadlo. Orientační cena tepelného čerpadla činí 250 000 - 400 000,- Kč.

Základní ceny platí pro realizaci v prvním dopravním pásmu (PHA a SČ). Pro konkrétní kalkulaci v místě Vaší stavby se na nás, prosím, obraťte. Rádi Vám sdělíme přesnou kalkulaci.

Základní ceny platí pro realizaci na území do 3. sněhové oblasti včetně.

Cena projektu pro stavební povolení typového domu činí 140 000,- Kč. Obsahem projektu je požární zpráva, PENB, stavební část, ZTI, EL, ÚT, statika; vyřešení usazení domu na terén, zpevněné plochy, dopojení sítí po napojovací body (bez veřejných přípojek)

Základní cena projektu platí pro základní provedení domu bez veřejných částí napojení na inženýrské sítě, projektu ČOV, studny, rekuperace, atp. V případě změn typového projektu je cena individuálně upravena a je zpravidla zpracovávána studie úprav typového domu.

U typového provedení se následně neúčtuje prováděcí dokumentace. V případě změn typového domu si dodavatel vyhrazuje právo účtovat odpovídající část prováděcí dokumentce (zejména výrobních a montážních plánů).